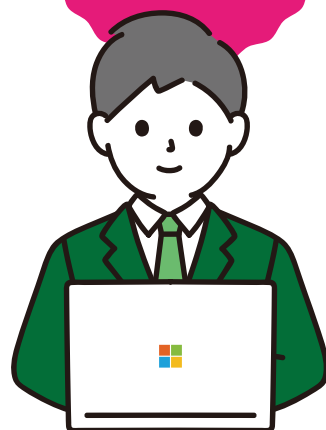


業務効率化に必須のスキルを最短、低価格で。

# 超実践的 Excel講座

助成金  
対象!



定型コースなら、受講料

1,100円/1時間

※価格は全て税込です。



レベル別  
コース

習熟度別のコースをご用意。  
初心者から上級者まで幅広く  
ご利用いただけます。



短期集中

講座は1回4時間の短期集  
中制。ポイントを抑えて無  
駄なく学ぶことができます。



オフィスでも  
自宅でも

講師が直接訪問するため、  
質疑応答など柔軟に対応。  
オンライン受講も可能です。



30分かけていた業務を  
5分に短縮できた!

見栄えの良いグラフが  
作れるようになった!

CCCのエクセルマスターが、現場で活用する  
必須スキルを実践形式で教えます!

私にお任せください! /

## 講師プロフィール

エクセル歴20年。社内の様々な  
計算資料の改善経験を活かし、  
社内エクセル講座を実施。  
瞬く間に大人気となり、  
社外へも活躍の場を  
広げる。



# 1回から選べる定型コースと、 個別のカスタマイズコースをご用意しました。



定型コース料金表 ※価格は全て税込です。

コース	【初級Ⅰ】	【初級Ⅱ】	【中級Ⅰ】	【中級Ⅱ】	【中級Ⅲ】
ゴールイメージ	作表・集計・グラフ作成ができる	関数を利用して条件を指定した集計ができる	関数を理解・応用し、効率の良い集計とアウトプットが出来る		
時間	4時間	4時間	4時間	4時間	4時間
基本料金	¥4,400/人 (最小) 22,000円 (最大) 66,000円	¥4,400/人 (最小) 22,000円 (最大) 66,000円	¥4,400/人 (最小) 22,000円 (最大) 66,000円	¥4,400/人 (最小) 22,000円 (最大) 66,000円	¥4,400/人 (最小) 22,000円 (最大) 66,000円
	遂行人数：最小5名・最大20名 (15名以上は最大料金) 対面の場合：講師交通費実費 ※各人用PC・会場は貴社にてお手配下さい。				
オプション料金	講義動画データ提供：データ：1,100円、DVD-ROM：1,650円 ※送料込 対面時プロジェクター・小型スクリーン(40型相当) 各 1,100円 ※講師が持参します。				
内容	・作表 ・書式設定 ・数式と関数  など	・相対参照と絶対参照 ・IFERROR関数 ・SUMIFS関数  など	・VLOOKUP関数 ・MATCH関数 ・ピボットテーブル/グラフ/スライサー ・XLOOKUP関数  など	※詳しい内容はこちらのWebサイトをご確認ください。 お悩みごとに最適な講座をご提案する事も可能です。	



※カスタマイズコースは内容によって料金が異なりますので、別途お見積りください。

当講座は、人材開発支援助成金対象講座です。

例えば定型コースを10名で全5回(20時間)受講すると・・・  
 20万円(税抜)の講座が  
 → **実質7万円(税抜)で受講できる!**

経費助成  
**6万円**

+

賃金助成  
**7万円**

=

助成金合計  
**13万円**

※【経費助成(30%の場合)6万円】+【賃金助成(380円の場合×10名×20時間)上限7万円】=13万円  
 ※人数等の条件により助成金額は異なります。詳しくは厚生労働省のHPをご確認ください。

## ご利用の流れ



お申し込み  
お問合せ

CCC九州カンパニー

講座お見積り無料。どんなことでもお気軽にお問合せください。



☎ 092-833-6266    ✉ contact@kyushutsutaya.com

担当：押方    受付時間：平日10:00~17:00    ※番号をお知らせの上おかけください

講座内容の詳細情報はこちら！